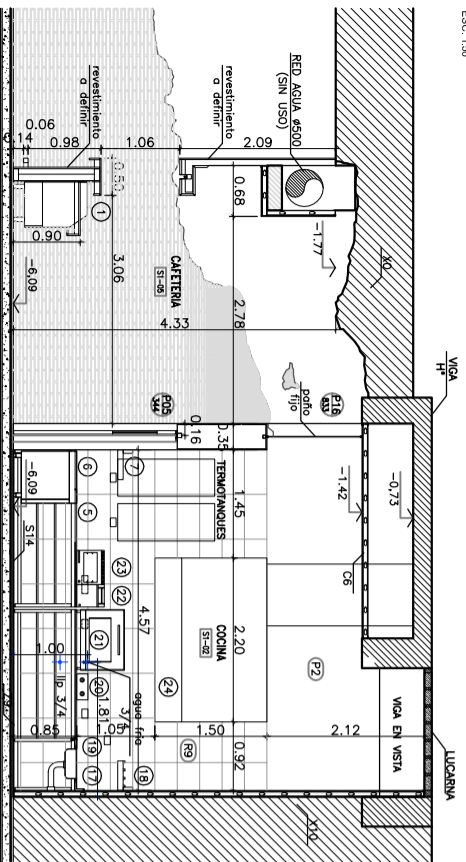


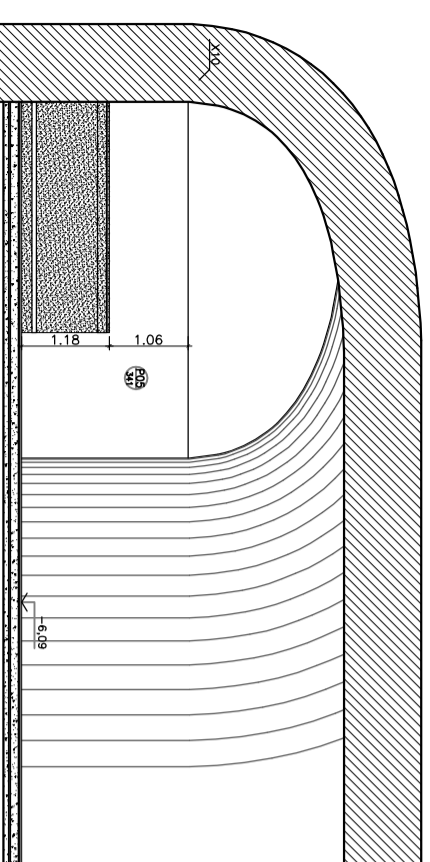
VISTA 1

ESC: 1/50



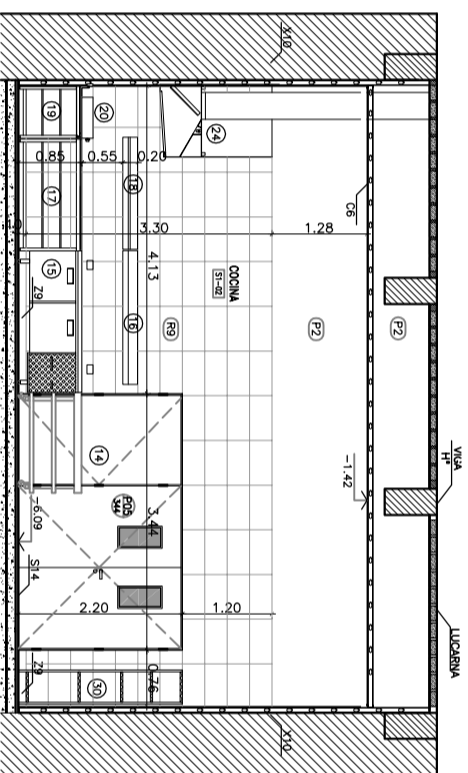
VISTA 3

ESC: 1/50



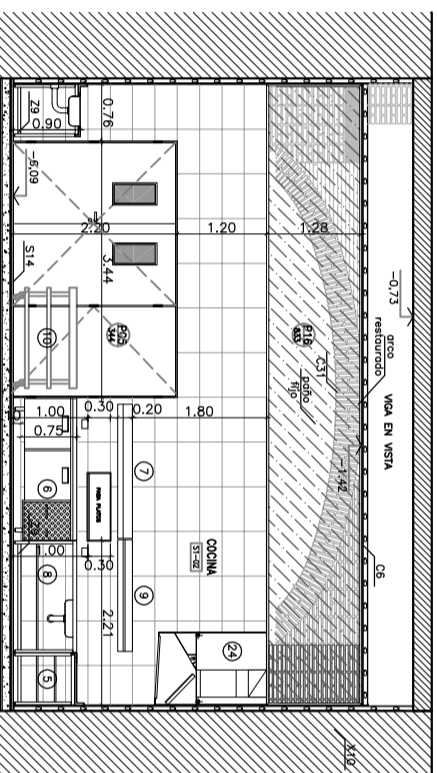
VISTA 5

ESC: 1/50



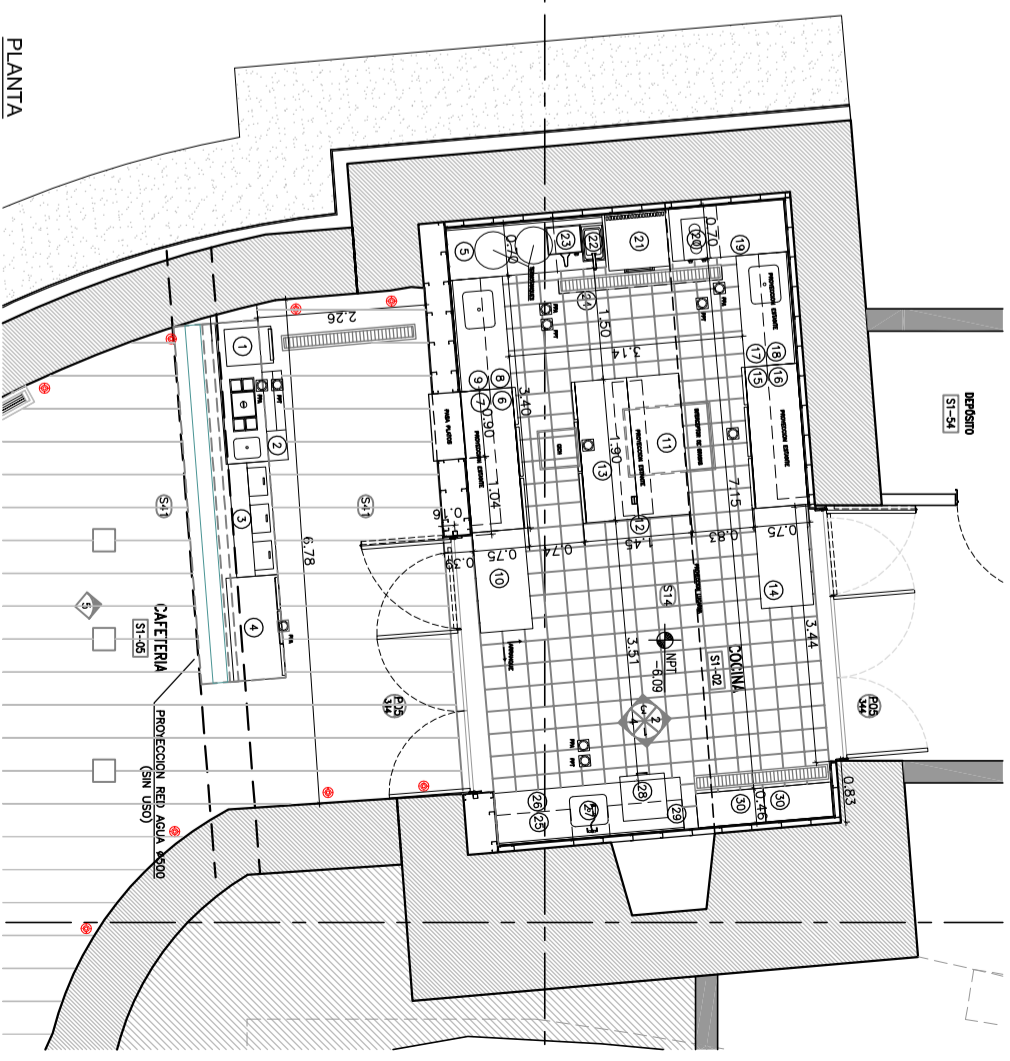
VISTA 2

ESC: 1/50



VISTA 4

ESC: 1/50



PLANTA

ESC: 1/50

**REFERENCIAS ARTEFACTOS DE COCINA**

- |   |   |   |  |
|---|---|---|--|
| 01 - FABRICADORA DE HIELO               | 09 - REJA ESTANTE ACERO INOX. 1500MM              | 17 - MESA ACERO INOX. 1500MM CON PILETA | 25 - MESA ACERO INOX. 2500 MM CON PILETA                 |
| 02 - MESA DE BARRAN                     | 10 - MESA ACERO INOX. 1500MM                      | 18 - REJA ESTANTE ACERO INOX. 1500MM    | 26 - ESTANTE INCLINADO ACERO INOX PARA CANNASTO 1000MM   |
| 03 - ENRIADOR DE BOTELLAS               | 11 - MESA REFRIGERADA 180                         | 19 - MESA ACERO INOX. 1100MM            | 27 - DUCHADOR  |
| 04 - MESA REFRIGERADA 130               | 12 - ESTANTE DOBLE ACERO INOX. SESTRUCTURA 1800MM | 20 - AVAPE 2 HORNALLAS ELECTRICO        | 28 - LAVAVAJILLAS BAJONESADA                             |
| 05 - MESA ACERO INOX. 2000MM            | 13 - MESA ACERO INOX. 1800MM                      | 21 - HORNO CONECTOR 4GN 11              | 29 - ESTANTE INCLINADO ACERO INOX. PARA CANNASTOS 1000MM |
| 06 - MESA REFRIGERADA 180               | 07 - ESTANTE ACERO INOX. 1800MM                   | 14 - MESA REFRIGERADA 180               | 30 - ESTANTE PARA  |
| 08 - MESA ACERO INOX. 1800MM CON PILETA | 16 - ESTANTE ACERO INOX. 1800MM                   | 15 - MESA REFRIGERADA 180               | 24 - CAMPANA 220X1000MM                                  |

**REFERENCIAS**

- C6: Suspensión de placas de roca de yeso RF-30 junta tomada e=12 mm., en locales sanitarios placa "Verde" (resistente al agua), en salas de máquinas o locales que lindan con salidas, se usará la placa "rojo".
- C31: Existente de ladrillos a restaurar
- C3: Hormigón a la vista.
- R9: Cerámica esmaltada satinada 30x60cm color blanco.
- P2: Pintura latex color a definir.
- S14: Porcelanato opaco alto tránsito 30x30cm color a definir.
- S41: Piedralura
- Z9: Porcelanato opaco sanitario h=100mm color a definir.



**MINISTERIO DE PLANIFICACION FEDERAL  
INVERSION PUBLICA Y SERVICIOS**

Secretaría de Obras Públicas  
Subsecretaría de Obras Públicas

**ESTUDIOS Y PROYECTO DE LA PUESTA EN VALOR  
DEL EDIFICIO DE LA "ADUANA DE TAYLOR"**

**DIRECCION NACIONAL DE ARQUITECTURA**

Licitación pública N° 3/2009

REPRESENTANTE TECNICO: Ang Fernandos Boggio	ELABORACION	ELABORACION	ELABORACION
ESCALA: 1/50	FECHA:	AR-303	REG: B
<b>DYCASA - ISOLUX U.T.E.</b>			
<b>EDIFICIO DE LA "ADUANA DE TAYLOR"</b>			
ARQUITECTURA			
COCINA S1/02 - (SUBSUELO)			
REVISION	FECHA	DESCRIPCION DE LA REVISION	PROYECTISTA
A			
B			
MODIFICACION DE PROYECTO		M.E.	S.M.
EMISION		M.E.	S.M.
		M.E.	S.M.
		M.E.	S.M.
		M.E.	S.M.

REPRESENTANTE TECNICO: Ang Fernandos Boggio	ELABORACION	ELABORACION	ELABORACION
ESCALA: 1/50	FECHA:	AR-303	REG: B
<b>DYCASA - ISOLUX U.T.E.</b>			
<b>EDIFICIO DE LA "ADUANA DE TAYLOR"</b>			
ARQUITECTURA			
COCINA S1/02 - (SUBSUELO)			
REVISION	FECHA	DESCRIPCION DE LA REVISION	PROYECTISTA
A			
B			
MODIFICACION DE PROYECTO		M.E.	S.M.
EMISION		M.E.	S.M.
		M.E.	S.M.
		M.E.	S.M.
		M.E.	S.M.